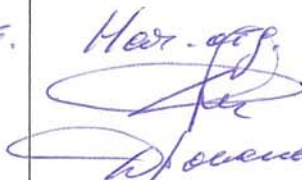
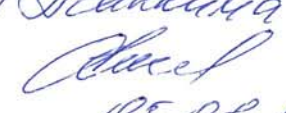
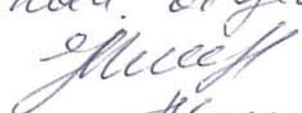



**СЗ МТУ ВТ ФАВТ
ЛИСТ СОГЛАСОВАНИЯ
К АНППП «Медвежка-1»**

Наименование отдела	Замечания	Должность роспись фамилия дата
Заместитель начальника Управления		
Отдел организации ИВП	Замечаний нет.	Нач. отд.  Денисов 04.08.2011
Отдел АД и РП	Замеч. нет	Вер. спец. - эксперт (Аванкина И.В.)  05.08.11г.
Отдел ОрАКПС	Замечаний нет	нач. отдела  Мисев 04.08.2011г.
Отдел РТОП и АЭС	Замечаний нет	Тех. сп. б. - эк. сп.  Шchetов

СЗ МТУ ВТ ФАВТ
Дата 05.08.2011 № СЗ113-63



УТВЕРЖДАЮ
Генеральный директор
ГУП РК «Комиавиатранс»

 О.Н. Цепилов

1» 08 2011 г.

АЭРОНАВИГАЦИОННЫЙ ПАСПОРТ ПОСАДОЧНОЙ ПЛОЩАДКИ



«Медвежка-1»
(УУРЖ)

г. Сыктывкар
2011 г.



ЛИСТ СОГЛАСОВАНИЯ
к АНПП Медвежка-1

СОГЛАСОВАНО:

<p>Начальник С-Петербургского ЗЦ ЕС ОрВД</p> <p> _____ Д. В. Исаев</p> <p>« <u>23</u> » <u>августа</u> 20 <u>11</u> г.</p> <p>М.П. </p>	<p>Начальник Сыктывкарского РЦ ЕС ОрВД</p> <p> _____ В. В. Григорьев</p> <p>« <u>1</u> » <u>сентября</u> 20 <u>11</u> г.</p> <p>М.П. </p>
---	---



СОДЕРЖАНИЕ

Лист согласования	0-1
Регистрация поправок аэронавигационного паспорта посадочной площадки	0-2
Контрольный лист	0-3
1. Географические и административные данные посадочной площадки	1-1
2. Время работы служб и средств по обслуживанию на посадочной площадке	1-2
3. Данные по перронам	1-3
4. Данные по рулежным дорожкам (РД)	1-4
5. Данные по местам стоянок воздушных судов посадочной площадки	1-5
6. Данные по местам проверок высотомеров посадочной площадки	1-6
7. Данные по препятствиям посадочной площадки радиусом 5 км с центром в контрольной точке посадочной площадки	1-7
8. Минимумы посадочной площадки	1-8
9. Физические характеристики посадочной площадки	1-9
10. Огни приближения и огни ВПП посадочной площадки	1-10
11. Организация выполнения полетов на посадочной площадке	1-11
12. Запретные зоны, зоны ограничения полетов, постоянные опасные зоны, специальные зоны	1-12
13. Данные средств связи на посадочной площадке	1-13
14. Радионавигационные средства и средства посадки посадочной площадки	1-14
15. Перечень карт (схем) посадочной площадки	1-15
16. Перечень доказательной документации	1-16

Приложения

Карта посадочной площадки (кроки)	2-1
Карта препятствий в R=5 км от контрольной точки посадочной площадки	2-2
Карта маршрутов вылета	2-3
Карта маршрутов прибытия	2-4
Карта захода на посадку по ПВП	2-5
Схема выполнения маневра для внеочередного захода на посадку или ухода на запасной аэродром	2-6
Регистрация сверок (проверок АНППП)	



ЛИСТ СОГЛАСОВАНИЯ

Ф.И.О. лица, ответственного за ведение паспорта посадочной площадки «Медвежка»	Анатолий Викторович Попов	
Занимаемая должность (служба) ответственного лица	Директор аэропорта «Усть-Цильма»	
Приказ (распоряжение) о назначении ответственного лица	39/л от 01.02.1999г.	
Наименование службы	Подпись/дата	Расшифровка подписи



РЕГИСТРАЦИЯ ПОПРАВК АЭРОНАВИГАЦИОННОГО ПАСПОРТА ПОСАДОЧНОЙ ПЛОЩАДКИ «Медвежка-1»

[illegible]

КОНТРОЛЬНЫЙ ЛИСТ

ЛИСТ		ДАТА	
1. Титульный лист.		20 июля 2011 г.	
2. Содержание.		20 июля 2011 г.	
0-1 Лист согласований.		20 июля 2011 г.	
0-2 Контрольный лист.		20 июля 2011 г.	
0-3 Учет внесенных поправок.		20 июля 2011 г.	
Лист	Дата	Лист	Дата
1-1	20 июля 2011 г.	2-5	20 июля 2011 г.
1-2	20 июля 2011 г.	2-6	20 июля 2011 г.
1-3	20 июля 2011 г.		
1-4	20 июля 2011 г.		
1-5	20 июля 2011 г.		
1-6	20 июля 2011 г.		
1-7	20 июля 2011 г.		
1-8	20 июля 2011 г.		
1-9	20 июля 2011 г.		
1-10	20 июля 2011 г.		
1-11	20 июля 2011 г.		
1-12	20 июля 2011 г.		
1-13	20 июля 2011 г.		
1-14	20 июля 2011 г.		
1-15	20 июля 2011 г.		
1-16	20 июля 2011 г.		
2.1	20 июля 2011 г.		
2-1	20 июля 2011 г.		
2-2	20 июля 2011 г.		
2-3	20 июля 2011 г.		
2-4	20 июля 2011 г.		
Лист		Дата	
Регистрация сверок (проверок АНППП)		20 июля 2011 г.	
В настоящем экземпляре сброшюровано 30 (тридцать) листов.			



**1. ГЕОГРАФИЧЕСКИЕ И АДМИНИСТРАТИВНЫЕ ДАННЫЕ
ПОСАДОЧНОЙ ПЛОЩАДКИ «Медвежка-1»**

№ п.п.	Наименования аэронавигационных данных (АНД)	Значение элемента АНД	Доказательная документация
1	2	3	4
1.1	Указатель (индекс) местоположения посадочной площадки	УУРЖ	(7)
1.2	Название	«Медвежка-1»	-
1.3	Наименование собственника посадочной площадки	Администрация сельского поселения «Новый Бор»	-
1.4	Юридический адрес собственника посадочной площадки	Усть-Цилемский район, пст Новый Бор, ул. Черепанова, 26	-
1.5	Номер телефона собственника посадочной площадки	8 (82141) 93-1-47	-
1.6	Номер факса собственника посадочной площадки	-	-
1.7	E-mail собственника посадочной площадки	-	-
1.8	Полное название ближайшего к аэродрому крупного населенного пункта	с. Усть-Цильма, пст. Медвежка	-
1.9	Направление и расстояние от центра города или населенного пункта	113 км севернее с. Усть-цыльма; 60 м западнее пст. Медвежка	-
1.10	Координаты местоположения контрольной точки посадочной площадки (широта, долгота в градусах, минутах и секундах)	66° 27' 46" N 052° 20' 45" E	-
1.11	Система координат	WGS-84	-
1.12	Вид покрытия посадочной площадки	Естественный грунт	-
1.13	Превышение (абсолютная высота) контрольной точки посадочной площадки (м)	18,00 м	-
1.14	Магнитное склонение посадочной площадки (в градусах)	19E	-
1.15	Ограничения на посадку на ВПП	13 тонн	-
1.16	Подразделения, базирующиеся на посадочной площадке	Базировка ВС не производится	-



**2. ВРЕМЯ РАБОТЫ СЛУЖБ И СРЕДСТВ ПО ОБСЛУЖИВАНИЮ
ПОСАДОЧНОЙ ПЛОЩАДКИ «Медвежка-1».**

№ п.п.	Наименования аэронавигационных данных (АНД)	Значение элемента АНД	Доказательная документация
1	2	3	4
2.1	Администрация посадочной площадки	п/п	-
2.2	Посадочная площадка	п/п	-
2.3	Бюро информации ОВД	-	-
2.4	Метеорологическое бюро по проведению инструктажа	-	-
2.5	Служба воздушного движения (ОВД)	-	-
2.6	Служба заправки топливом	-	-
2.7	Служба оформления и обработки	-	-
2.8	Служба обеспечения безопасности	-	-
2.9	Служба поискового и аварийно-спасательного обеспечения	-	-
2.10	Медицинская служба	-	-
2.11	Аэродромная служба	-	-



**3. ДАННЫЕ ПО ПЕРРОНАМ
ПОСАДОЧНОЙ ПЛОЩАДКИ «Медвежка-1»**

№ п.п.	Наименования аэронавигационных данных (АНД)	Значение элемента АНД	Доказательная документация
1	2	3	4
Перроны на посадочной площадке отсутствуют.			
3.1	Наименование перрона	-	-
3.1.1	Тип покрытия перрона	-	-
3.1.2	Прочность покрытия перрона (PCN) ¹⁾	-	-
3.1.3	Обозначение точки границы перрона	-	-
3.1.4	Координаты точки границы перрона (широта, долгота в градусах, минутах, секундах)	-	-

¹⁾ PCN – классификационное число покрытия ВПП.



**4. ДАННЫЕ ПО РУЛЕЖНЫМ ДОРОЖКАМ
ПОСАДОЧНОЙ ПЛОЩАДКИ «Медвежка-1».**

№ п.п.	Наименования аэронавигационных данных (АНД)	Значение элемента АНД	Доказательная документация
1	2	3	4
Рулежные дорожки на посадочной площадке отсутствуют.			
4.1	РД:	-	-
4.1.1	Обозначение РД	-	-
4.1.2	Тип покрытия РД	-	-
4.1.3	Прочность покрытия РД (PCN)	-	-
4.1.4	Протяженность РД (м)	-	-
4.1.5	Ширина РД (м)	-	-



**5. ДАННЫЕ ПО МЕСТАМ СТОЯНОК ВОЗДУШНЫХ СУДОВ
ПОСАДОЧНОЙ ПЛОЩАДКИ «Медвежка-1».**

Обозначение (№ стоянки)	Координаты местоположения точки установки носового колеса (широта, долгота в градусах, минутах, секундах)	Прочность покрытия (PCN)	Тип покрытия	Доказательная документация
1	2	3	4	5
<p align="center">Стоянки ВС на посадочной площадке отсутствуют.</p> <p align="center">Для стоянки используется место приземления посадочной площадки.</p>				



**6. ДАННЫЕ ПО МЕСТАМ ПРОВЕРОК ВЫСОТОМЕРОВ
ПОСАДОЧНОЙ ПЛОЩАДКИ «Медвежка-1».**

№ п.п.	Наименования аэронавигационных данных (АНД)	Значение элемента АНД	Доказательная документация
1	2	3	4
Места проверок высотомеров на посадочной площадке отсутствуют			



**7. ДАННЫЕ ПО ПРЕПЯТСТВИЯМ ПОСАДОЧНОЙ ПЛОЩАДКИ
В РАДИУСЕ 5 КМ С ЦЕНТРОМ В КОНТРОЛЬНОЙ ТОЧКЕ
ПОСАДОЧНОЙ ПЛОЩАДКИ «Медвежка-1».**

Идентификатор (№ п.п.) препятствия	Наименование препятствия	Широта препятствия (в градусах, минутах, секундах)	Долгота препятствия (в градусах, минутах, се- кундах)	Превышение (абсолютная высота) (м)	Геодезическая высота (м)	Вид / цвет маркировки	Доказательная документация
1	2	3	4	5	6	7	8
7.1. Препятствия в радиусе 5 км от КТА посадочной площадки							
00001	Школа	66° 27' 46"	052° 20' 50"	25,0	-	Нет	(9)
00002	Котельная	66° 27' 48"	052° 20' 52"	28,0	-	Нет	
00003	Ретранслятор	66° 27' 36"	052° 21' 11"	45,0	-	Нет	



**8. ЭКСПЛУАТАЦИОННЫЕ МИНИМУМЫ
ПОСАДОЧНОЙ ПЛОЩАДКИ «Медвежка-1».**

№ п.п.	Наименования аэронавигационных данных (АНД)	Значение эле- мента АНД	Доказательная документация
<p align="center">Полеты на посадочную площадку «Медвежка-1» осуществляются по ПВП и минимумы посадочной площадки для полетов ВС по ПВП днем и ночью определяются Правилами визуальных полетов в соответствии со статьями 3.33, 3.33.1, 3.33.2, 3.112 ФАП «Подготовка и выполнение полетов в гражданской авиации Российской Федерации»</p>			
1	2	3	4
5.1. Минимумы посадочной площадки для взлета			
8.1.1	Тип ВС	-	-
8.1.1.1	Ннго	-	-
8.1.1.2	Видимость с огнями ВПП (день)	-	-
8.1.1.3	Видимость с огнями ВПП (ночь)	-	-
8.1.1.4	Видимость без огней ВПП (день)	-	-
8.1.1.5	Видимость без огней ВПП (ночь)	-	-
8.2. Минимумы посадочной площадки для посадки			
8.2.1	Тип ВС	-	-
8.2.1.1	РМС (ИЛС) Авт.	-	-
8.2.1.2	РМС (ИЛС) Дир.	-	-
8.2.1.3	РМС (ИЛС) ПСП	-	-
8.2.1.4	РСП/ОСП	-	-
8.2.1.5	РСП	-	-
8.2.1.6	ОСП	-	-
8.2.1.7	ОПРС	-	-
8.2.1.8	ОПРС обратного старта	-	-
8.2.1.9	ВЗП	-	-



**9. ФИЗИЧЕСКИЕ ХАРАКТЕРИСТИКИ ВПП
ПОСАДОЧНОЙ ПЛОЩАДКИ «Медвежка-1».**

1-9

№ п.п.	Наименования аэронавигационных данных (АНД)	Значение эле- мента АНД	Доказательная документация
1	2	3	4
9.1	Обозначение ВПП	Н 1	-
9.1.1	Класс ВПП	-	-
9.1.2	Длина ВПП (м)	-	-
9.1.3	Ширина ВПП (м)	-	-
9.1.4	Прочность искусственного покрытия ВПП (PCN)	-	-
9.1.5	Координаты геометрического центра TLOF (широта, долгота в градусах, минутах, секундах)	66° 27' 46" N 052° 20' 45" E	-
9.1.6	Длина зоны приземления и отрыва (TLOF) (м)	20	-
9.1.7	Ширина зоны приземления и отрыва (TLOF) (м)	20	-
9.1.8	Уклон TLOF	-	-
9.1.9	Тип поверхности TLOF	Естественный грунт	-
9.1.10	Несущая способность зоны TLOF (т.)	13	-
9.1.11	Превышение (абсолютная высота TLOF)	18,00	-
9.1.12	Тип зоны конечного этапа захода на посадку и взлета (FATO)	Необорудованная	-
9.1.13	Истинный пеленг	169°/349°	-
9.1.14	Длина FATO (м)	80	-
9.1.15	Ширина FATO (м)	80	-
9.1.16	Уклон FATO	-	-
9.1.17	Тип поверхности FATO	естественный грунт	-
9.1.18	Длина зоны безопасности (м)	50	-
9.1.19	Ширина зоны безопасности (м)	50	-
9.1.20	Тип поверхности зоны безопасности	естественный грунт	-
9.1.21	Превышение абсолютная высота ВПП (м)	-	-
9.1.22	Длина полосы, свободной от препятствий	-	-
9.1.23	Сектор, свободный от препятствий	-	-



**10. ОГНИ ПРИБЛИЖЕНИЯ И ОГНИ
ВПП ПОСАДОЧНОЙ ПЛОЩАДКИ «Медвежка-1»**

№ п.п.	Наименования аэронавигационных данных (АНД)	Значение элемента АНД	Доказательная документация
1	2	3	4
Для полетов по ПВП ночью имеются жаровни.			
10.1	Обозначение ВПП	-	-
10.1.1	Тип системы огней приближения	-	-
10.1.2	Протяженность системы огней приближения	-	-
10.1.3	Сила света системы огней приближения	-	-
10.1.4	Огни порога ВПП (входные)	-	-
10.1.5	Огни фланговых горизонтов зоны приземления	-	-
10.1.6	Система визуальной индикации глиссады	-	-
10.1.7	Наклон глиссады	-	-
10.1.8	Местоположение системы визуальной индикации глиссады	-	-
10.1.9	Протяженность огней зоны приземления ВПП	-	-
10.1.10	Протяженность огней осевой линии ВПП	-	-
10.1.11	Сила света огней осевой линии ВПП	-	-
10.1.12	Интервалы установки огней осевой линии ВПП	-	-
10.1.13	Цвет огней осевой линии ВПП	-	-
10.1.14	Протяженность посадочных (боковых) огней ВПП	-	-
10.1.15	Интервалы установки посадочных (боковых) огней ВПП	-	-
10.1.16	Сила света посадочных (боковых) огней ВПП	-	-
10.1.17	Цвет посадочных (боковых) огней ВПП	-	-
10.1.18	Цвет ограничительных огней ВПП	-	-
10.1.19	Огни фланговых горизонтов зоны торможения	-	-
10.1.20	Протяженность и цвет концевой полосы торможения	-	-



**11. ОРГАНИЗАЦИЯ ВЫПОЛНЕНИЯ ПОЛЕТОВ
НА ПОСАДОЧНОЙ ПЛОЩАДКЕ «Медвежка-1».**

№ п.п.	Наименования аэронавигационных данных (АНД)	Значение элемента АНД	Доказатель- ная документация
1	2	3	4
11.1	Границы района посадочной площадки (при наличии)	-	(1)
11.1.1	Горизонтальные (широта, долгота в градусах, минутах, секундах)	-	-
11.1.2	Вертикальные (м)	-	-
11.2.	Класс воздушного пространства района посадочной площадки	G	(1)
11.3	Наименование маршрута (при наличии)	-	-
11.3.1.	Последовательность точек пути маршрута	-	-
11.4	Абсолютная/относительная высота перехода (м)	1200/1182	-



**12. ЗАПРЕТНЫЕ ЗОНЫ, ЗОНЫ ОГРАНИЧЕНИЯ ПОЛЕТОВ,
ПОСТОЯННЫЕ ОПАСНЫЕ ЗОНЫ, СПЕЦИАЛЬНЫЕ ЗОНЫ**

Номер зоны	Границы		Регламент работы зоны	Вид деятельности
	Горизонтальные (широта, долгота в градусах, минутах, секундах)	Вертикальные (м)		
1	2	3	4	5
В районе посадочной площадки запретных зон, зон ограничения полетов, постоянных опасных и специальных зон нет.				



13. ДАННЫЕ СРЕДСТВ СВЯЗИ НА ПОСАДОЧНОЙ ПЛОЩАДКЕ «Медвежка-1».

№ п.п.	Наименования аэронавигационных данных (АНД)	Значение элемента АНД	Доказательная документация
На посадочной площадке «Медвежка-1» осуществляется полетно-информационное обслуживание органом ОВД (РПИ) «Усть-Цильма»			
1	2	3	4
13.1	Обозначение службы	Район ОВД (РПИ) «Усть-Цильма»	(1)
13.1.1	Позывной	Автопарк-Вышка	-
13.1.2	Частота, MHz	122.1	-
13.1.3	Часы работы (UTC) ¹⁾	По регламенту работы РПИ «Усть-Цильма»	-

¹⁾ UTC – всемирное координированное время.



**14. РАДИОНАВИГАЦИОННЫЕ СРЕДСТВА И СРЕДСТВА ПОСАДКИ
ПОСАДОЧНОЙ ПЛОЩАДКИ «Медвежка-1».**

№ п.п.	Наименования аэронавигационных данных (АНД)	Значение элемента АНД	Доказательная документация
На посадочной площадке «Медвежка-1» РНС и средства посадки отсутствуют.			
1	2	3	4
14.1	Тип и категория средства	-	-
14.1.1	Магнитное склонение антенны	-	-
14.1.2	Позывной	-	-
14.1.3	Частота	-	-
14.1.4	Магнитное склонение станции	-	-
14.1.5	Координаты места установки антенны (широта, долгота в градусах, минутах, секундах и сотых долях секунды)	-	-
14.1.6	Часы работы (UTC)	-	-
14.1.7	Примечание	-	-



15. ПЕРЕЧЕНЬ КАРТ (СХЕМ) ПОСАДОЧНОЙ ПЛОЩАДКИ «Медвежка-1».

1. Карта посадочной площадки (кроки).
2. Карта препятствий в R=5 км от контрольной точки посадочной площадки.
3. Карта маршрутов вылета.
4. Карта маршрутов прибытия.
5. Карта захода на посадку по ПВП.
6. Схема выполнения маневра для внеочередного захода на посадку.



16. ПЕРЕЧЕНЬ ДОКАЗАТЕЛЬНОЙ ДОКУМЕНТАЦИИ.

1. Приказ Минтранса России № 199 от 15.09.2010 года «Об утверждении границ зон и районов ЕС ОрВД РФ, границ районов аэродромов, аэроузлов, вертодромов, границ классов воздушного пространства».
2. Приказ Минтранса России № 200 от 15.09.2010 года «Об утверждении маршрутов обслуживания воздушного движения Российской Федерации».
3. Приказ Минтранса России № 203 от 24.09.2010 года «Об установлении постоянных опасных зон».
4. Приказ Минтранса России № 204 от 24.09.2010 года «Об установлении запретных зон».
5. Приказ Минтранса России № 212 от 07.10.2010 года «Об установлении зон ограничения полетов».
6. Перечень элементов структуры воздушного пространства Санкт-Петербургской зоны Единой системы организации воздушного движения Российской Федерации, часть III (Республика Коми), изд. Северо-Западного Регионального Центра Аэронавигационной информации, 2011 г.
7. Сборник четырехбуквенных указателей (индексов) местоположения аэродромов, полигонов, посадочных и вертолетных площадок для использования государственной и экспериментальной авиацией, утвержденный заместителем Руководителя ФАНС 10.04.2009 года.
8. Топографическая карта издания Генерального штаба, масштаб 1:100 000.



2. ПРИЛОЖЕНИЯ



3. СПРАВОЧНАЯ ИНФОРМАЦИЯ.



РЕГИСТРАЦИЯ СВЕРОК (ПРОВЕРОК) АНПП

[illegible]



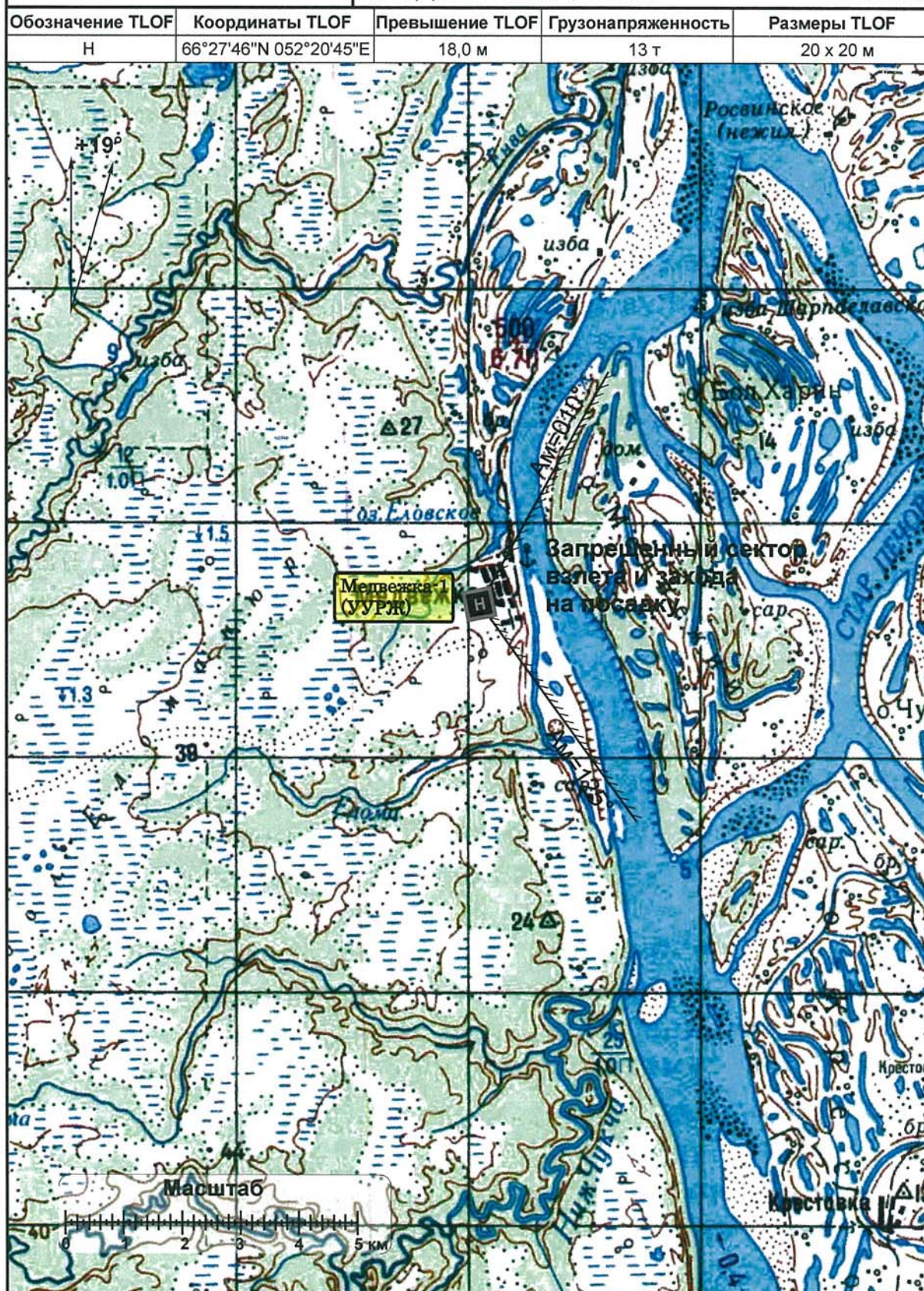
МЕДВЕЖКА-1, РОССИЯ

МЕДВЕЖКА-1

Карта посадочной
площадки

"Сивкар-радио - 4712 кГц АЗЛ к/с
"Сивкар-радио - 5596 кГц АЗЛ День
"Сивкар-радио - 3422 кГц АЗЛ Ночь

Автопарк-Вышка - 122,1
Нпп 18 м

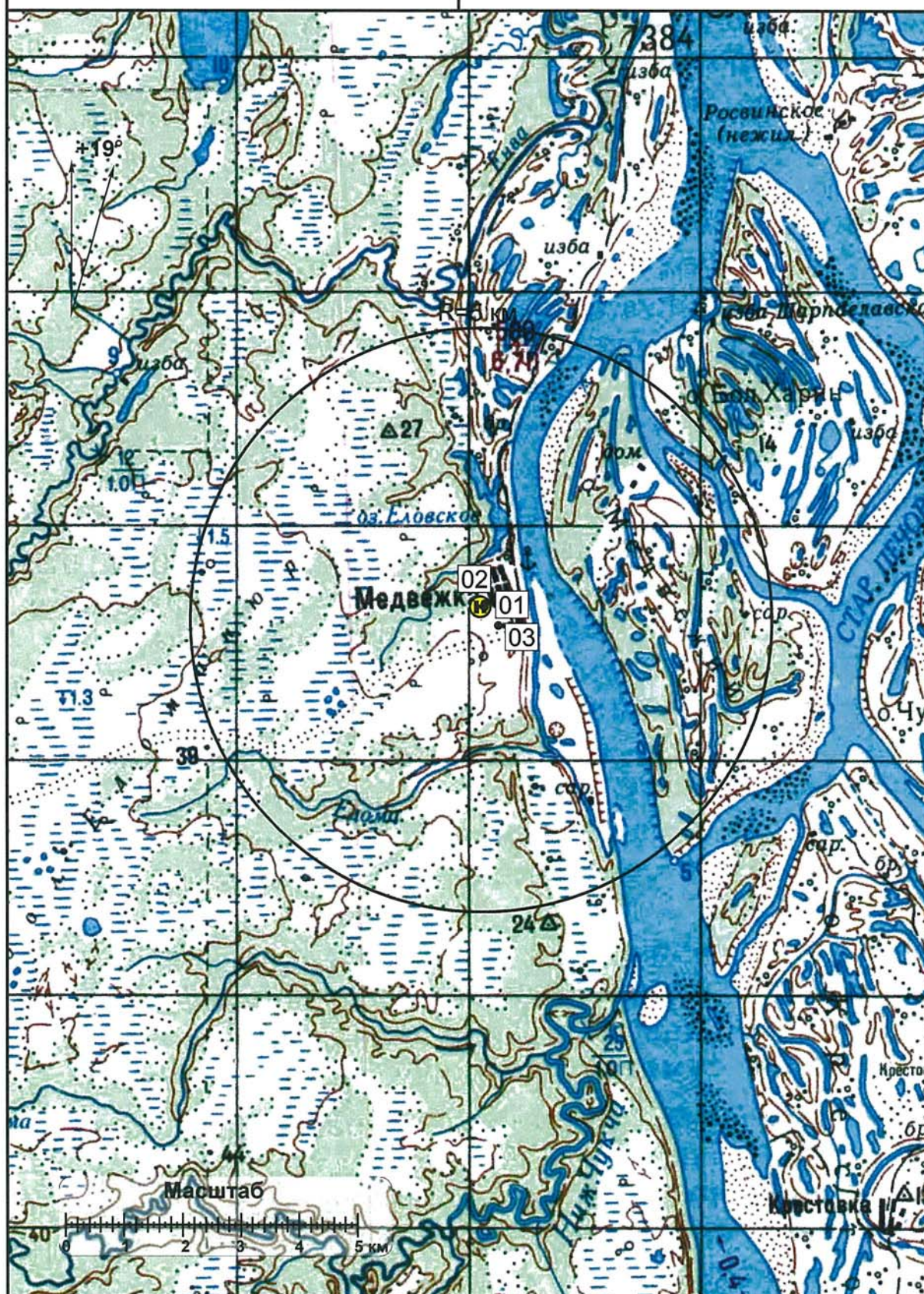




МЕДВЕЖКА-1, РОССИЯ

МЕДВЕЖКА-1

Карта препятствий
в R=5 км от контрольной точки
посадочной площадки





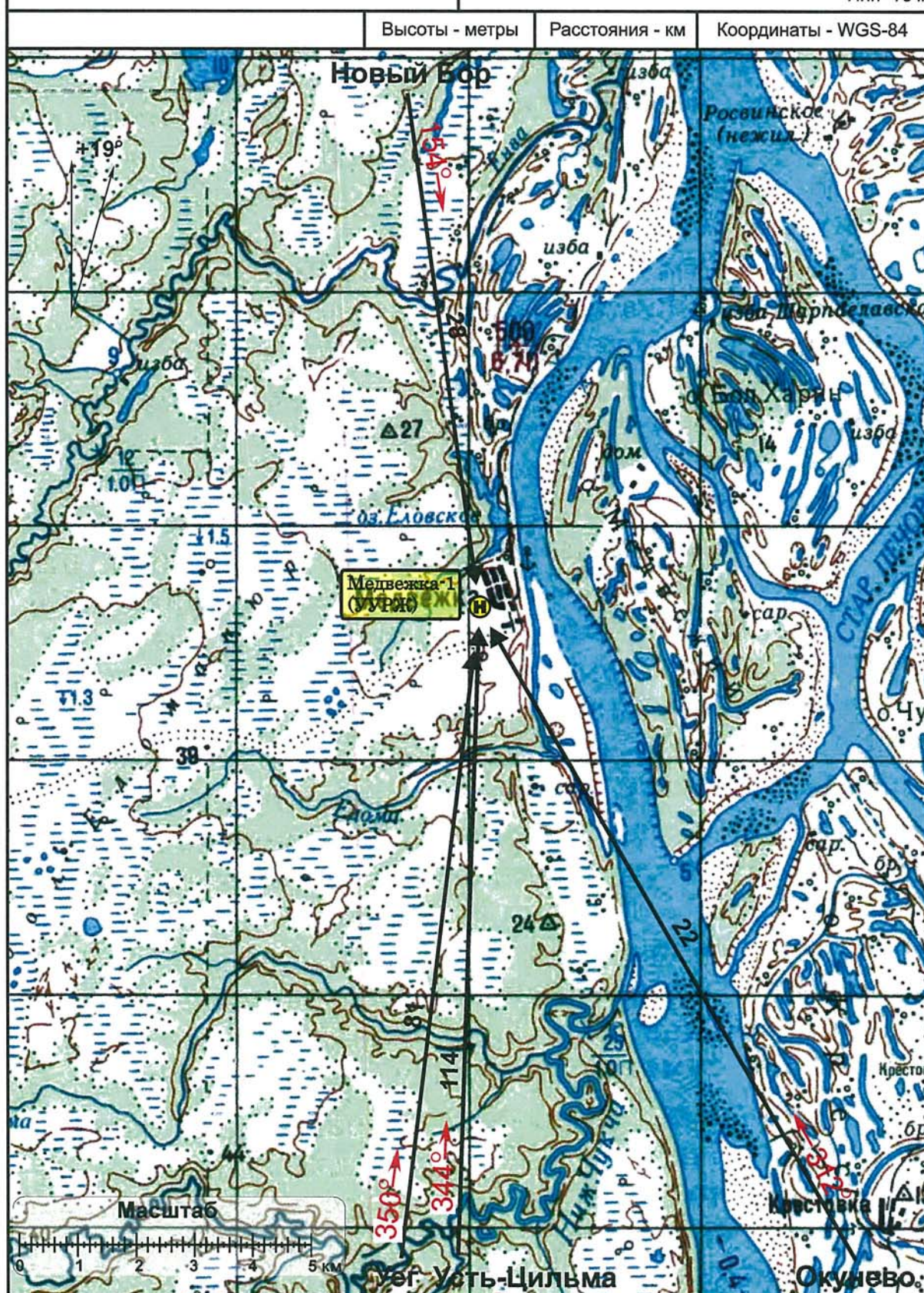


МЕДВЕЖКА-1, РОССИЯ

МЕДВЕЖКА-1

Карта маршрутов прибытия

Автопарк-Вышка - 122,1
Нпп 18 м

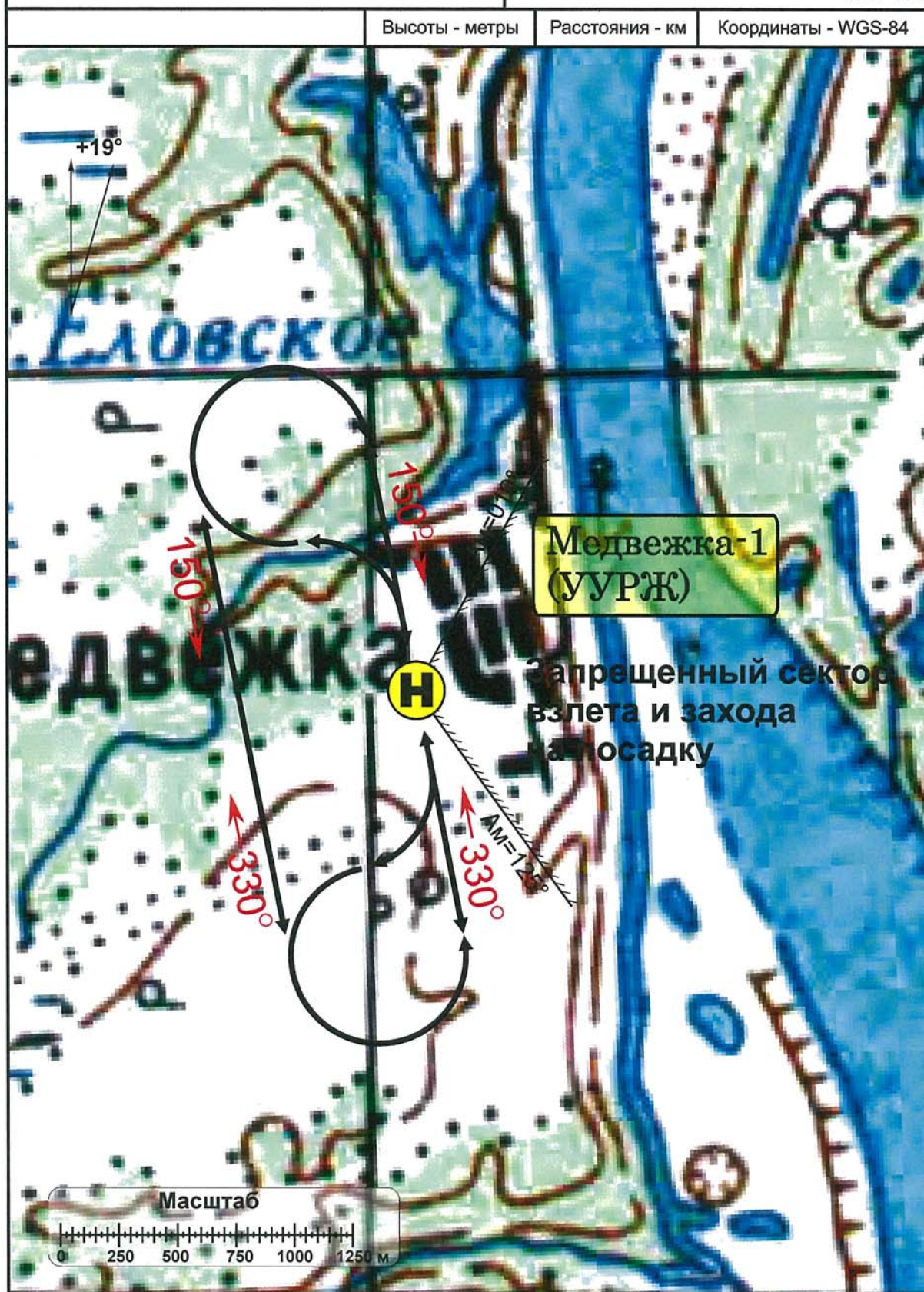




МЕДВЕЖКА-1, РОССИЯ МЕДВЕЖКА-1

Карта захода на посадку по ПВП

Автопарк-Вышка - 122,1
Нпп 18 м





**МЕДВЕЖКА-1, РОССИЯ
МЕДВЕЖКА-1**

Схема выполнения маневра для
внеочередного захода на посадку
или ухода на запасной аэродром

Схема не разработана
ввиду отсутствия зон ожидания в районе
посадочной площадки

